



# Duales praxisintegriertes Studium

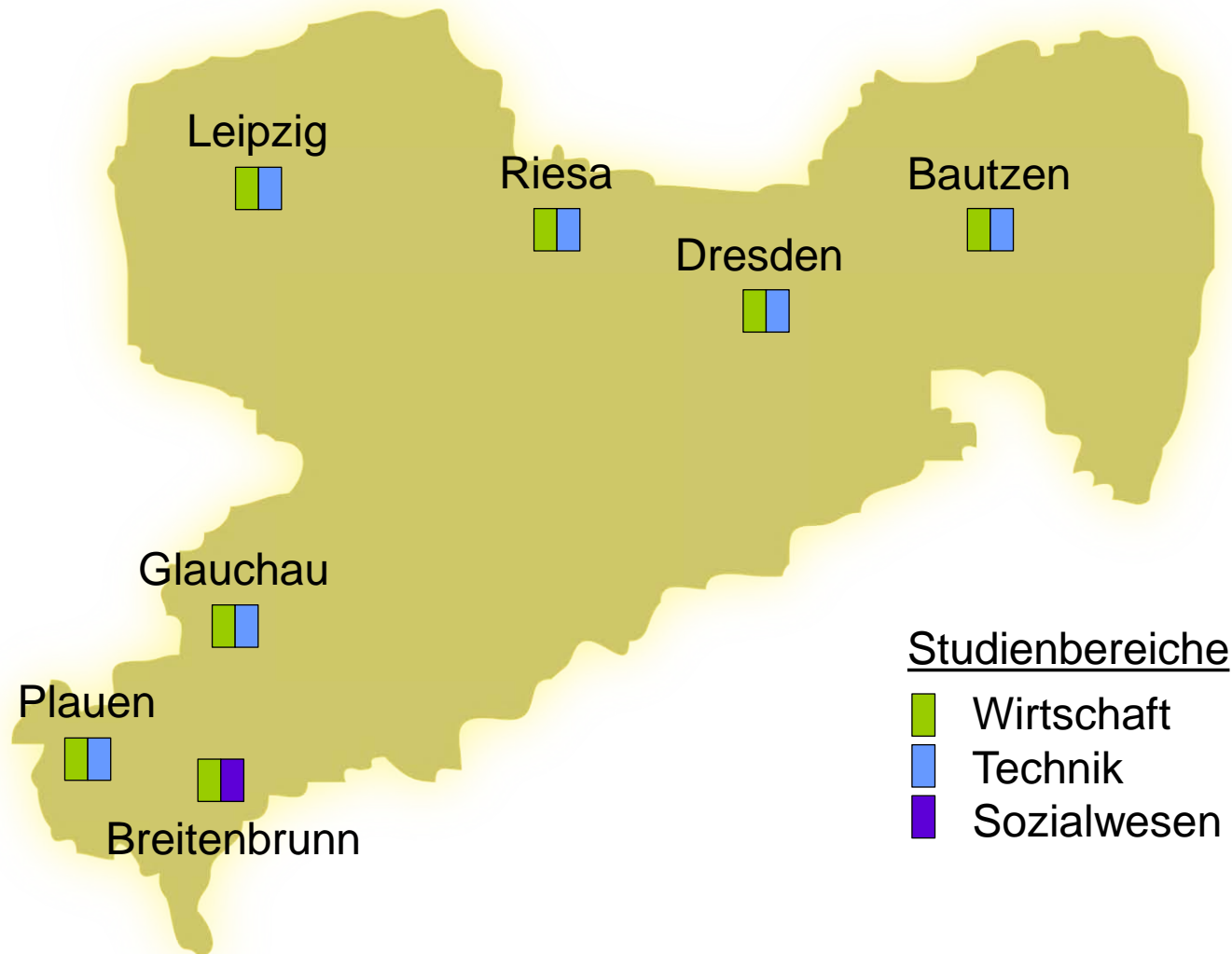
Der clevere Karrierestart

Leutzscher Gespräche  
28. September 2016

# Dual studieren in Sachsen



Staatliche Studienakademien an 7 Standorten in Sachsen



## Studienbereiche

-  Wirtschaft
-  Technik
-  Sozialwesen

# Berufsakademie Sachsen in Zahlen



• 2/3

Studien-  
anfänger Abitur  
Sachsen



• 632 €

Ø der  
Ausbildungs-  
vergütung pro  
Monat



• 25.700

Absolventen der  
BA Sachsen  
seit 1991



**4.300 immatrikulierte Studenten**  
**(51% Wirtschaft, 38% Technik, 11% Sozialwesen)**

Quelle: BA Sachsen - Jahresstatistik 2015

# Zugangsvoraussetzungen



**Studium an der BA Sachsen**



**Ausbildungsvertrag** mit einem anerkannten Praxispartner



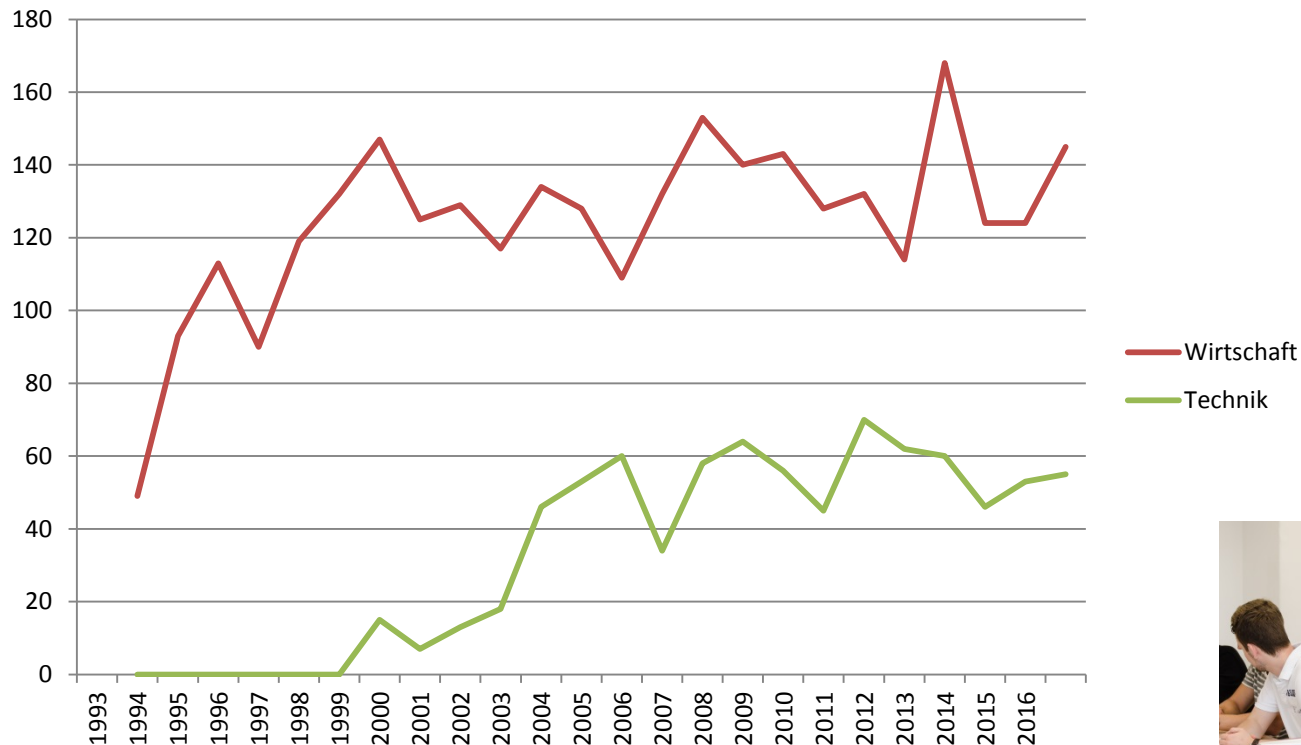
allgemeine Hochschulreife  
oder Fachhochschulreife

Fachgebundene Hochschulreife



sowie Zugangsprüfung → Berufsabschluss mit Mittlerer Reife

# Entwicklung Studienanfänger Staatl. Studienakademie Leipzig



# Vorteile für Praxispartner



- ✓ gezielte Heranbildung des Fachkräfte- und Führungskräftenachwuchses für das Unternehmen
- ✓ Praxisnähe des Studiums
- ✓ Bearbeitung gemeinsamer Projekte
- ✓ Mitwirkung an der Lehre
- ✓ Absolventen ohne Einarbeitungszeit





# 25 Jahre - Ein Erfolgsrezept



- ✓ 100% Vermittlung
- ✓ Fach- und Führungskräftenachwuchs
- ✓ Regionale Einbindung
- ✓ Geringe Abbrecherquote
- ✓ Akkreditierung Studiengänge
- ✓ Hohe soziale Kompetenz Studierende



# Aktuelle Herausforderungen



- ✓ Gesetzesnovelle Berufsakademie Sachsen
- ✓ Verstärkung Wissens- und Technologietransfer
- ✓ Internationalisierung
- ✓ Ziel: Duale Hochschule





# Leutzscher Gespräche

## 28. September 2016



**BA** BERUFSAKADEMIE SACHSEN  
STAATLICHE STUDIENAKADEMIE  
**LEIPZIG**  
UNIVERSITY OF COOPERATIVE EDUCATION

# Gegenbauer

Facility Management

**Theorie und Praxis –  
in enger Partnerschaft mit der Wirtschaft**